

Die am Bildschirm dargestellten Farbmuster dienen als Anhaltspunkte. *The colour samples presented are indicative only*



0523
black off



1234
rock



1279
dust



2038
turf



2276
cigar



2437
tortora



*Kleine Farbabweichungen sind beim Naturprodukt Leder möglich.
Colour variations are possible due to the natural character of leather.*



2780
brandy



3660
peanut



3853
mushroom



6010
amethyst



7348
moor



7875
dark olive

NOVARA

Kollektion **5**
Anilin

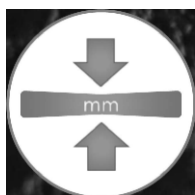
Rind-Nubukleder mit eleganter patinierter Oberfläche

ROHHÄUTE



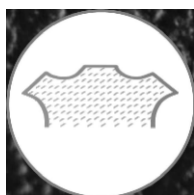
Europäische Rindshäute
4,5 – 5,5 m²

STÄRKE



0,9 – 1,1 mm

OBERFLÄCHE



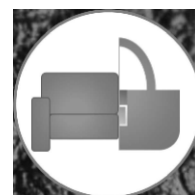
Nubukleder

GERBUNG



Ökologiegerechte
Mineralgerbung

EINSATZ



Möbel /
Accessoires

Farben / colours	Laut Musterkarte (Sonderfarben auf Anfrage) <i>According to colour card (special colours upon request)</i>	
Lieferung / shipment	Ab Lager / ex stock	
Minimum	1 Haut / hide	
Fettung / fatting	Hochwertige Fettstoffe für einen weichen, softigen Griff <i>High-value fat stuffs for a comfortably soft feel</i>	
Färbung / dyeing	Im Fass durchgefärbt, mit hochwertigen Farbstoffen <i>Dyed-through in the drum, with high-class dye stuffs</i>	
Oberfläche / surface	Leicht angeschliffen mit einem feinen, sichtbaren Narben <i>Lightly shaved with a fine visible grain</i>	
PCP	Entspricht der PCP-Verbotsverordnung vom 12.12.1989 <i>According to the PCP-regulation dated 12/12/1989</i>	
Umwelt, AZO-Farbstoffe / environment, AZO colours	Die Leder werden umweltfreundlich, ohne Einsatz von AZO-Farbstoffen, gemäß der Verbotsverordnung, hergestellt. / <i>The leathers are being produced ecologically safe, according to laws and regulations, without AZO colours.</i>	
Lichtbeständigkeit / light constancy	≥ 3 (EN ISO 105 – B02)	
Reibechtheit / rubbing fastness	≥ 3 trocken / dry: 20 EN ISO 11640 (schwarz / black ≥ 2) ≥ 3 nass / wet: 10 EN ISO 11640 (schwarz / black ≥ 2) ≥ 3 alkalisch / alcalic: 10 EN ISO 11640 (schwarz / black ≥ 2)	
Dauerfaltverhalten / Crack resistance	20 000 – keine Veränderungen / <i>no damage EN ISO 5402</i>	
Pflege / care	Das Leder Novara zeigt nach einer gewissen Zeit eine Patina. Um an diesen Stellen wieder einen feinen Schliff zu erreichen, ist zu empfehlen, diese mit einer festen Bürste oder einem Nubuk-Reinigungstuch zu behandeln. Zur Pflege empfehlen wir den Keralux Sanftreinger und die Keralux Pflegelotion mit Vintage-Effekt von LCK. Bitte entnehmen Sie weitere Hinweise der Pflegeanleitung bzw. fordern Sie diese bei uns an. <i>After a certain period of time, the leather Novara shows a patina. In order to renew the surface we recommend to apply a solid brush or a nubuck cleaning cloth. For the care we recommend the LCK Keralux Soft Cleaner and LCK Keralux Care Lotion with Vintage-Effect. You will find further information in the care instructions. Please ask for your personal copy upon request.</i>	